

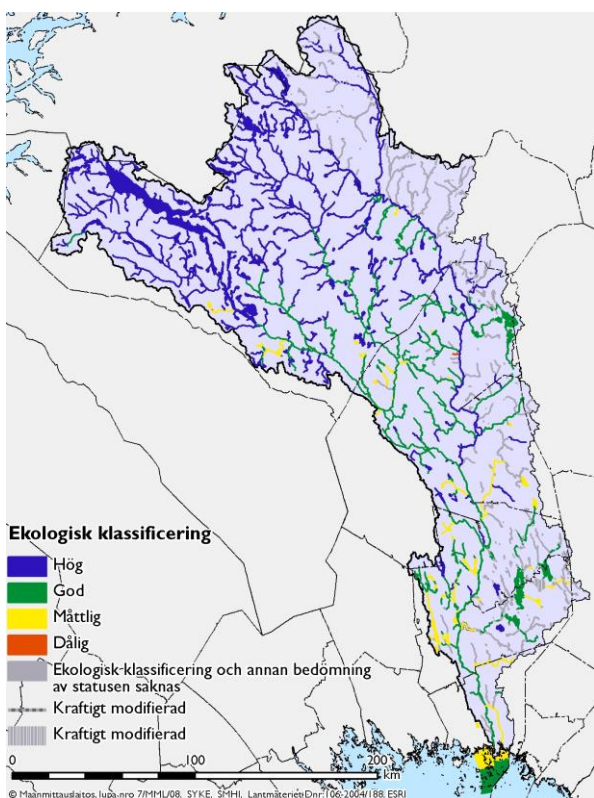
Tornedalens Vattenparlament Tornionjoen Vesiparlamentti



INBJUDAN TILL TORNEDALENS VATTENPARLAMENT KUTSU TORNIONJOEN VESIPARLAMENTTIIN

Tornedalens vattenparlament är ett forum för samverkan om vattenmiljön i Torneälvens internationella avrinningsområde. Du som är intresserad av frågor som rör vatten är välkommen att delta. Mötet simultantolkas.

Den nya Finsk-svenska gränsälvscommissionen fortsätter arbetet med Vattenparlament i samarbete med nationella myndigheter, kommuner, organisationer mm. I år fokuserar vi på gruvverksamhet från myndighetsarbetets synvinkel samt översvänningsrisker.



Torneälvens avrinningsområde

- * Yta: 40 157 km²
- * 60 % i Sverige, resten i Finland och små områden i Norge
- * Befolkning: ca 77 000
- * Bifurkation
- * Medelflöde: 380 m³/s
- * Natura 2000-område
- * Från fjäll till kust, klimatgradient

Ett avrinningsområde begränsas av geografin så att allt vatten i området till slut rinner ut i en gemensam utloppspunkt, i det här fallet Bottenviken.

Vattenparlamentet behandlar frågor som rör sjöar, vattendrag, grundvatten och kustvattnen i Torneälvens avrinningsområde.

Anmälan och frågor: info@fsgk.se; tel. 0922 616 80 Anmäl dig senast 26 oktober!

Övrig information: www.fsgk.se, www.vattenorganisationer.se (Vattenparlamentets sida), www.miljo.fi, www.vattenmyndigheterna.se

Finsk-svenska gränsälvscommissionen

Johan Antti
Svensk ordförande

Kari Kinnunen
Finsk ordförande

Tornedalens Vattenparlament Tornionjoen Vesiparlamentti

TORNEDALENS VATTENPARLAMENT TORNIONJOEN VESIPARLAMENTTII

2 november 2011 på Folkets Hus, Pajala, Sverige

Adress: Fridhemsvägen 1, Pajala; [Karta](#) (se röda pricken):

Dagordning

OBS! Svensk tid. Finsk mötestid är 11.00

Frågor och diskussion efter varje punkt.

10.00 Kaffe och smörgås

10.20 Välkommen

N.N, ordförande

10.30 Nytt i vattenförvaltningen i Sverige och Finland /

Bo Sundström, Länsstyrelsen, Pekka Räinen, ELY-centralen

10.50 Översvämningsfrågor

- Översvämningsrisker - uppskattning oh beredning i Finland och Sverige/

Barbro Näslund-Landenmark MSB, Timo Alaraudanjoki ELY-centralen

- Detaljerad översvämningskartering i nedre delen av Torneälv/

Micael Bredefeldt Länsstyrelsen

12.00 LUNCH

13.00 Gruvverksamhet och myndighetsarbete i Finland och i Sverige:

Miljötilstånd, Tillsyn och MKB/

N.N. Norra Finlands RFV, N.N. Umeå Tingsrätt, Erkki Kantola ELY-centralen, David Berggård Länsstyrelsen,

Kommentar

N.N. Gruvindustri

14.30 PAUS

14.45 Andra pågående projekt

- Ny Interreg Nord IVA projekt om flodpärlmussla

Restoration of the freshwater pearl mussel populations with new methods, Patrik Olofsson, Länsstyrelsen

- TRIWA III: Skogsbrukets påverkan och vattenförvaltning

Petri Liljaniemi ELY-centralen, Emma Palmgren Länsstyrelsen Maria Johansson SKS, ELY-centralen

15.50 Summering

N.N. ordförande

16.00 Mötet avslutas med fika

Välkommen!