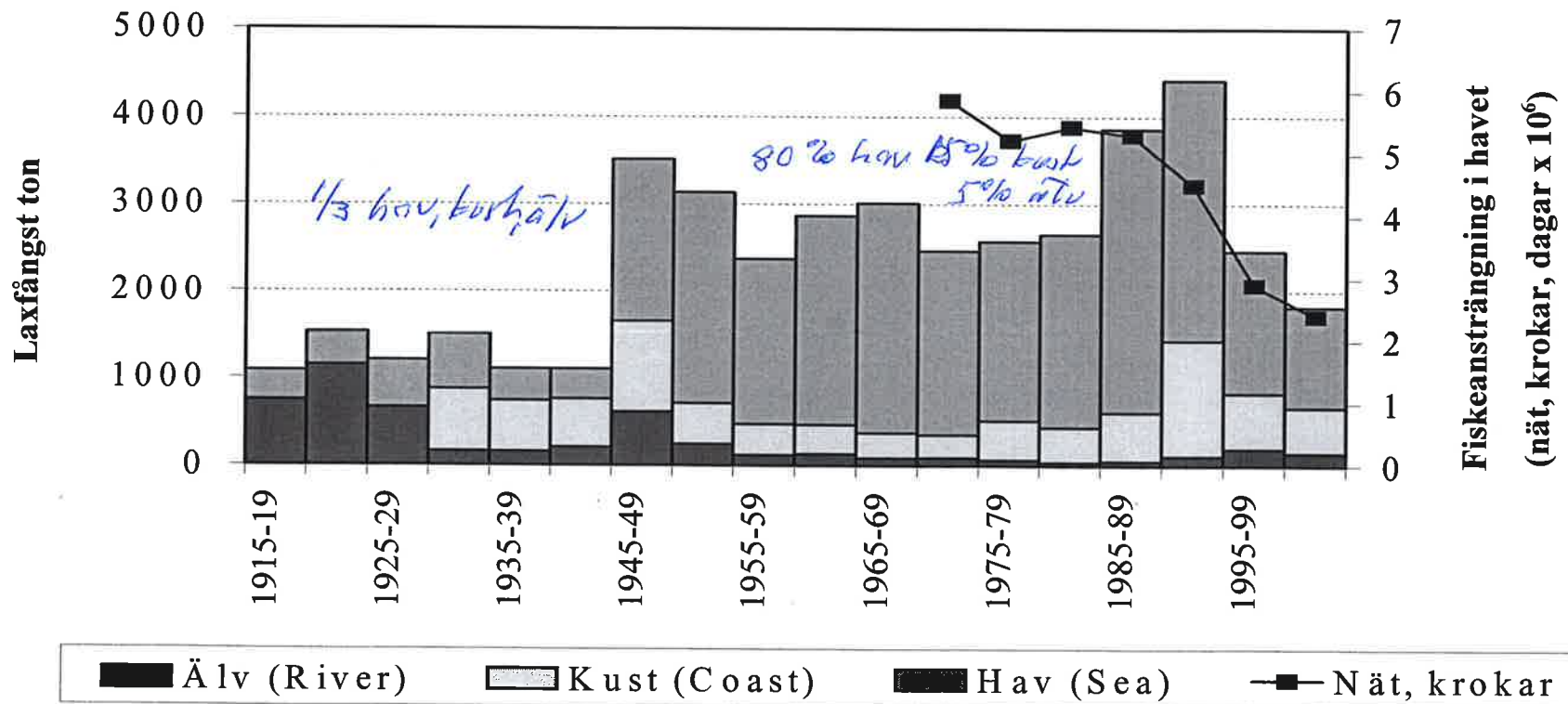


Tillbakablick Torneälvslaxen, 1950-2000
Östen Karlström

Figur 1. Laxfångst (ton) i hav, kust och älv perioden 1915-2001



- "Laxkurvan": Högfångst-lågfångst perioder
Orsaker av klimatiska faktorer
- Laxfiskets fördelning: *1/3 del 1*
- Hav 80-85 %, kust 10-15 %, älv 5 %.
- **Smoltutsättningar från 1950-talet:** *Utbyggad av vattenkraften storvattenbygg ut*
- Totalt över 5 milj smolt från 80-talet, *Totalt 5 milj smolt*
- Se; ca 2 milj, Fi: ca 2 milj, övriga: ca 1 milj
- **Relation vild/odlad 100 % på 50-talet**
- 1990-talet 10-15 % vild, 85-90 % odlad
- Kraftig obalans mellan vild och odlad smolt
- Ger stora problem för vildlaxen *Det stora uttaget möjliggjordes av smolt-utsätt.*

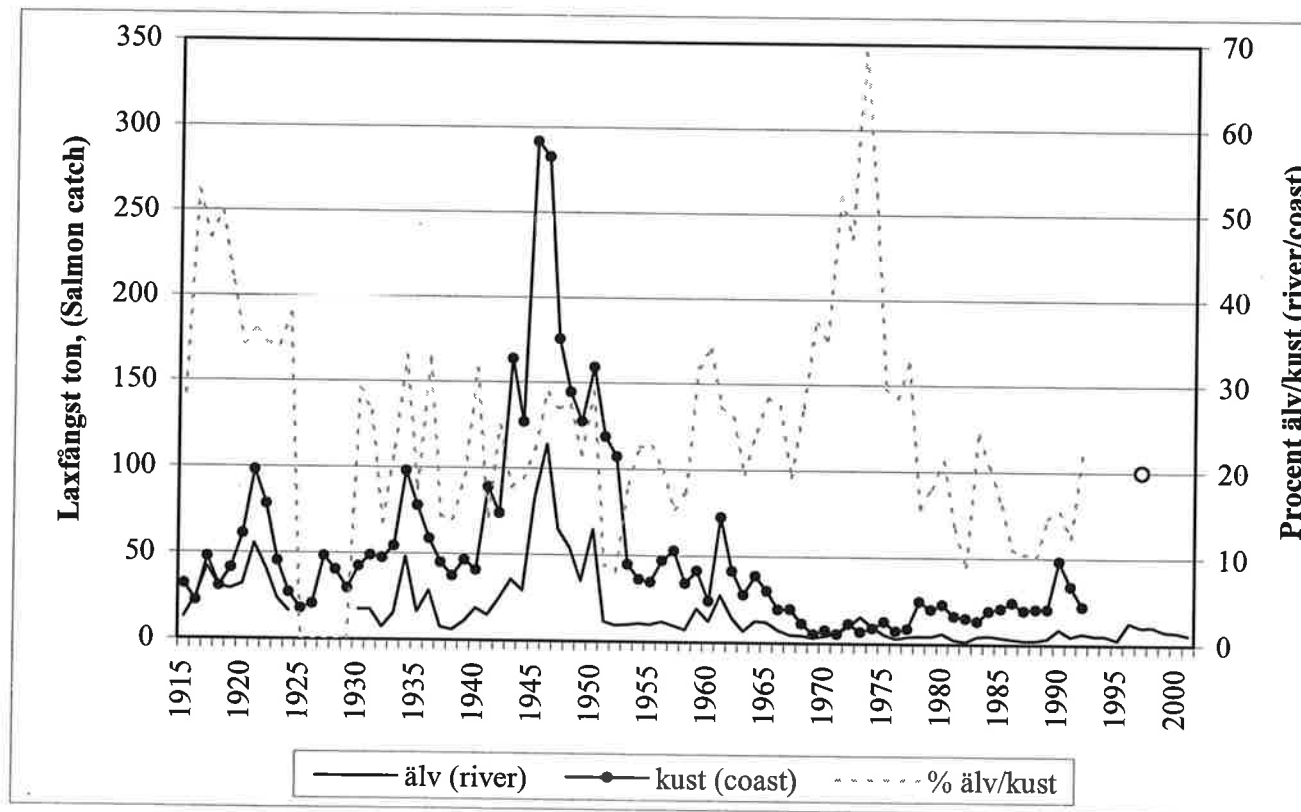
- **Regleringar i havsfisket**
- **ICES** diskuterade åtgärder redan från 1900-talets början
- Fiskerikommissionen för Östersjön (**IBSFC**) bildas 1974; alla länder runt Östersjön ingår. *Fiskezon Vitzonen 1988*
- TAC (högsta tillåten fångstkvote, antas 1991) *1950 - Sverige*
- 650 000 laxar 1993 sänks till 410000 1997-98
- **M74 syndromet**. Stor yngeldödlighet, 50-80 % åren 1992-96 "väckte" kommissionen till kraftigare åtgärder

- **Bottniska Viken** *Laxens vandringsmönster*
- Nordliga älvars lax som Torneälvens, Kalixälvens vandrar i stort sett längs östra sidan
- Repetitivt fiske längs hela kusten *Utsatt för upprepat fiske*
- **Regleringar** *Laxfällan från 1980-talet
Smoltutsättningar Kemi, Ir, Dula 1980-talet*
- Försäsongfredning, mitten av 80-talet till 15 juni i Finland och 10 juni i Sverige:
- Försäsongfredning 1996 på finsk sida längs hela Bottniska Viken' från söder i Åland till 15 juni, *Successiv fredning* längst i norr till 30 juni.
- Fredningsområden (Torne älv etc) utanför vildlaxälvar
- Terminalfiskeområden utanför odlade älvar *Fritt laxfiske*

Figur 2. Svensk laxfångst i Haparanda skärgård och i Torne älv under perioden 1915-1992 (2002)

Hög fångst på 40-talet, Successivt minskande fångster från 50-talet som lägst på 70-talet (10 ton), högre fångst därefter (20 ton), återutsläppt lax 100 ton (96-97)

Älvfångstandel 15-20 %



Stort ^{grund} skogsgårdsområde Stor ^{smält} kapacitet Kalix - Tonne - Kemi

Antal yrkesfiskare drygt 30, övriga ca 40,
totalt 70 på svensk och finsk sida (90-talet)

Antal fiskhus (fällor och ryssjor) ca 250

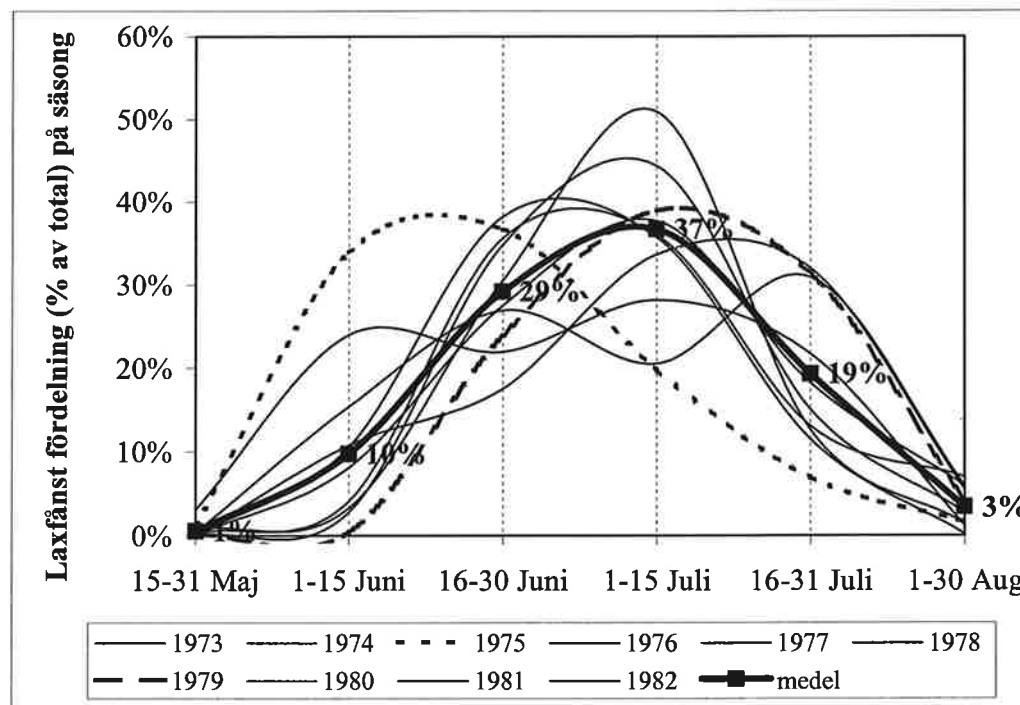
Allt vatten på svensk sida är enskilt

"kombi"redskap för bådet
5 års arrenden
Arrenderas ut till fiskare
av byalagen

Koncentration av fiskhus och yrkesfiske till
mynningsområdet, Viktigt att reglera här

Fiskeriverket inlöste 1992 fiskerätten och fasta
fisken i mynningsområdet år 1992. inlösen
berörde tre skifteslag, sex fiskare och 50-tal
fiskhus. (totalt 5 milj kr i dagens värde 7,3 milj).

- **Figur 3. Laxfångstens fördelning över säsong i kustområdet (1973-82)**
- 10 % till 15 juni, 40 % till 30 juni, 80 % till 15 juli,
- Stor variation mellan åren



Gränsöverskommelsen 1971

Tar beslut om fiske enligt Fiskestadga 1972 (omarbetad 1979, 1987). Årliga beslut enl 22§

Regleringar:

Fredningszoner och fiskådror *stor lax, mycket honor*

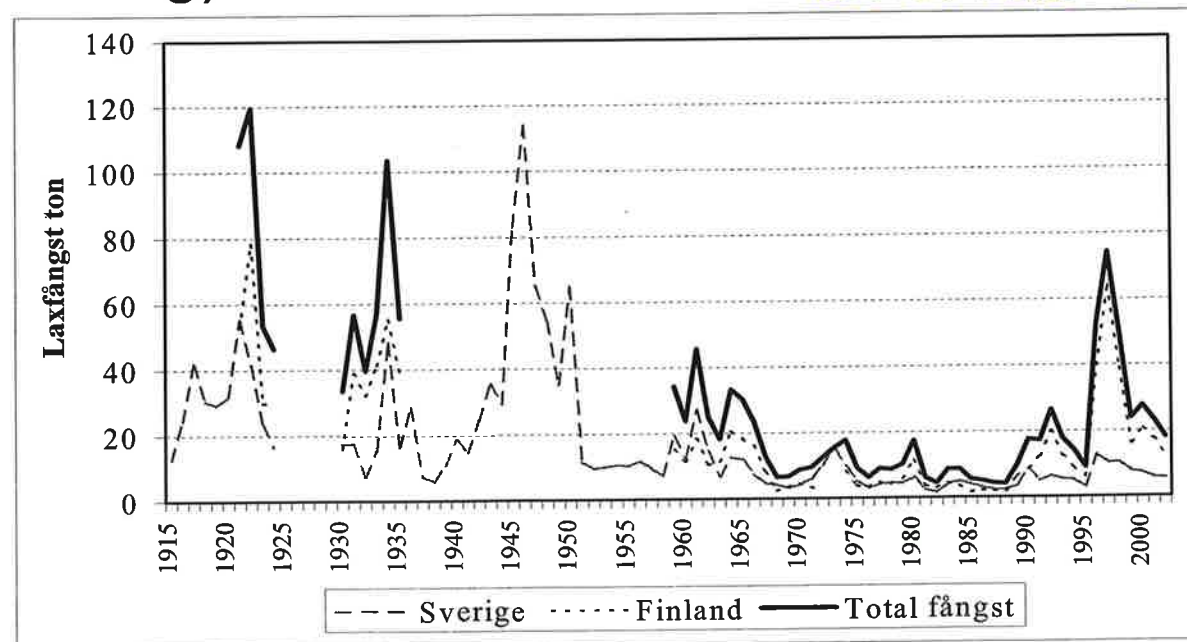
Försäsongfredning ^{*startade*} 1983 till 15 juni, 87-93 till 20 juni, 94-95 till 30 juni. År 1996 förbud för fiske efter lax. Förbud för fast redskap till 5 juli. Dispens för övrigt fiske (sik) till yrkesfiskare. *Begränsning i antal redskap 50-60% kvar!*

Från 1997 tas beslut av Jordbruksdepartementet och Jord och skogsbruksministeriet

Besluten har varit likartade men det har blivit successiva lättnader, för fiske efter lax och för yrkesfiskare.

Dispenserna har lämnats av kommissionen

- **Figur 4. Laxfångst (svensk, finsk och total i Torne älv 1915-2001**
- Stor variation i laxfångsterna. Mycket stor på 40-talet kring 200 ton. Sjunker successivt från 50-talet till lägsta nivån ca 5 ton på 80-talet. Uppgång till hög nivå i slutet av 90-talet.
- Fisket har gått över från fiske med pata och not på 1950-talet, till not och nät (flytnät) på 70-80 talet och krokfiske (spö och drag) i slutet av 90-talet. *(Pata och flytnät nedre delen kosteverkko övre delen)*

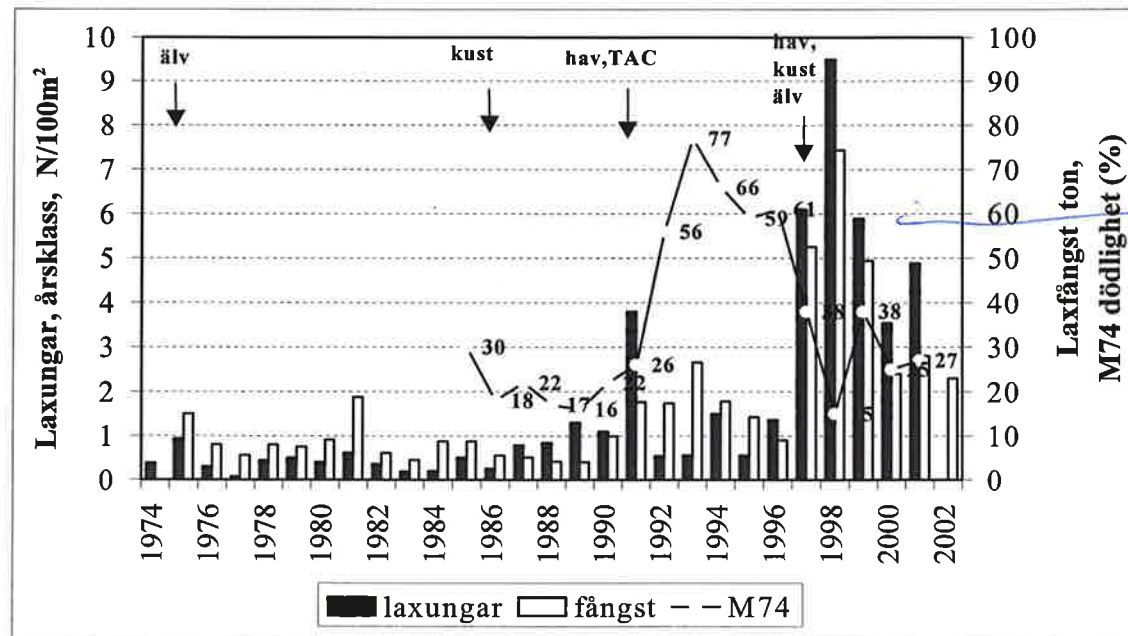


*Loxreproduktion - Elfisken startade 1976
Monitoring*

- **Figur 5. Täthet av laxungar i Torne älv, 1974-2001, laxfångst (året före) och dödlighet i M74**
- Årsklasserna svaga till slutet av 90-talet (0,5/ar), bättre 1991, låg 92-96 och hög från 1997 och framåt
- 1hälften av provytorna saknades laxungar 82-84 (0+ ungar i 90 %). Reproduktionen förbättrades från slutet av 80-talet och laxungar fanns i alla provytor.
- 50000 smolt 1988-90, steg till 600000 år 2001

Områden i stort sett tomma på lax!

Smolttryck högre 1987 i Sv. (Kviva)



5-10 ggr högre

• **FÖRSTÄRKNINGSUTSÄTTNINGAR** *Tomma områden*

- Förstärka laxbeståndet i det kritiska läget
- Samarbete mellan RKTL och Fiskeriverket
- Laxavelsstation i Kukkola och Muonio och Leustojarvi fiskodlingar
- Utsättning av ettåriga ungar (200000 -600000) och smolt (20000).
- Andelen smolt av odlat ursprung var 20-60 % i utvandringen och 10-20 % av återvandrande lax.
- Utsättningarna upphörde på svensk sida 1994 och 2002 på finsk.
- Genbank upprättades

Fiskeområden !

Regleringar

Regalrätt. HD dom 1967. Laxfiskerätt statligt, övrigt fiske mantalsägarna.

Gränsälvsoverenskommelsen med fiskestadgor

Kivirantapatan och fiske bakom anlagt strömhinder (bocknät, laiska) förbjöds i stadgan år 1972.

Motsvarande förbud i svenska Torne älv och Lainio älv år 1983.

Fiske med pator, not, nät, håv upplåtes till byalag för samfällt bruk över gränsen för fem år i taget *I bruk senaste 20 åren !*

Allt fiske förbjudet ! 5 sept-20 okt (alt 15 nov)

Årliga bestämmelser enligt 22§ i fiskestadgan 1979

Försommarfredning för lax och öring till 30 juni utom fiske med spö *↑*

Mera omfattande regleringar för 1996

Fiske efter lax blev förbjudet utom fiske med spö 1.5-15.8

Veckofredning (måndag-onsdag)

Endast en lax per dag

*Rikttinjor
* effektiva redskap
* försörjning
* sensommarhöst*

- Regleringar (fortsättning)
- Fiske med flytnät förbjudet 1 maj-5 juli
- Fiske med motor och s.k. ryckfiske förbjudet.

Förbud för fiske och särskilt laxfiske skapar konflikter då bevarande och nyttjande ställs mot varandra. Laxen beskattas i många olika områden från hav till älv och man skyller ofta på varandra och skjuter ofta på budbäraren. Sett i backspegeln, när bestånden växt till sig förstår man hur utsatta bestånden egentligen var.

Situationen förbättrades från 1996, då man fick samordnade regleringar i hav, kust och älv och laxbestånden växte till helt andra nivåer. . . .